

BONBON-BOX



SILKE HAAS

Unabhängige Stampin' Up! Demonstratorin

@frischgestempelt



Grüner Apfel

Grundweiß

Glutrot

ANLEITUNG:

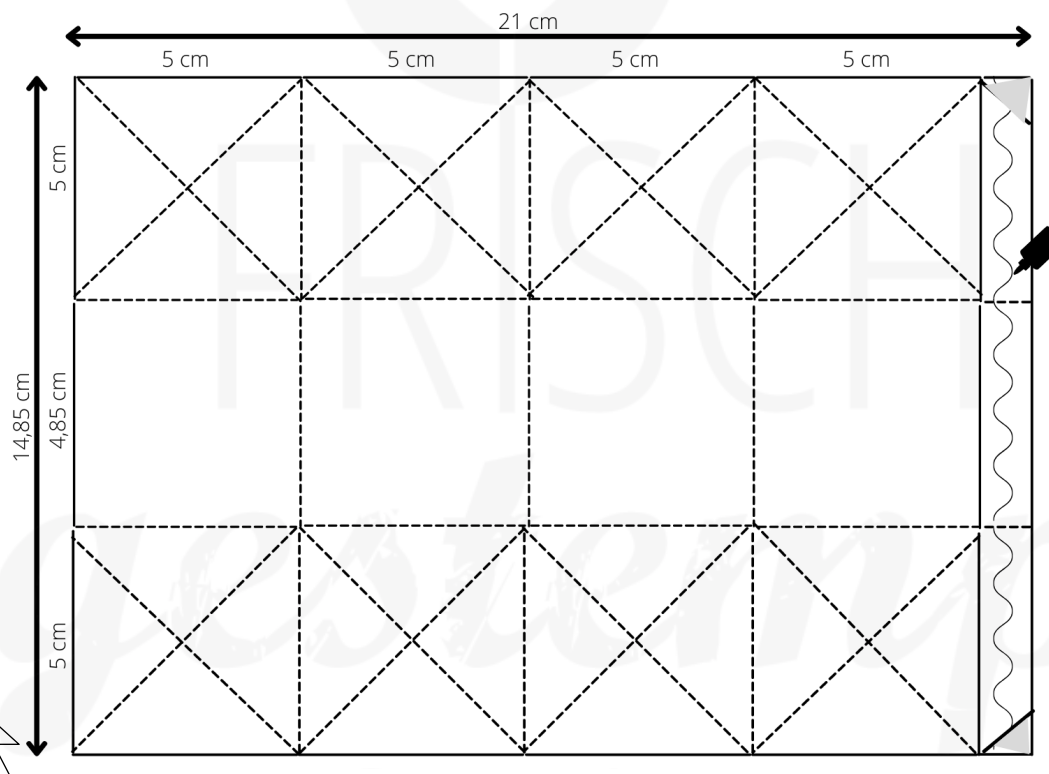
ZUSCHNITT 21 cm x 14,85 cm. Kurze Seite rechts und links bei 5 cm falzen.

Lange Seite bei 5/10/15/20 cm falzen.

Die Kreuze bis zur ersten Falz in die oberen und unteren Quadrate falzen.

Die Box aufstellen, die Seiten der oberen Quadrate zusammendrücken, die Spitzen drehen und die Box ist verschlossen. Auf der anderen Seite wiederholen.

Sieh dir dazu gerne das Video an, dort erkläre ich es dir in Bild und Ton! :))



MATERIAL:



FARBKARTON

Grundweiss

STEMPELKISSEN

Grüner Apfel

Glutrot

Memento

STEMPELSET & STANZFORMEN

Beerenstark

Erdbeere, Elementstanze

WERKZEUG & ZUBEHÖR

Blending-Pinsel

Stempelblock C

Stempel- und Perforiermatte

Papierfalter oder Aufhebhelfer

Papierschneidemaschine

Papierschere

Miniklebepunkte

Stampin' Dimensionals

Abreiss-Klebeband

Reinigungsprofi

YouTube